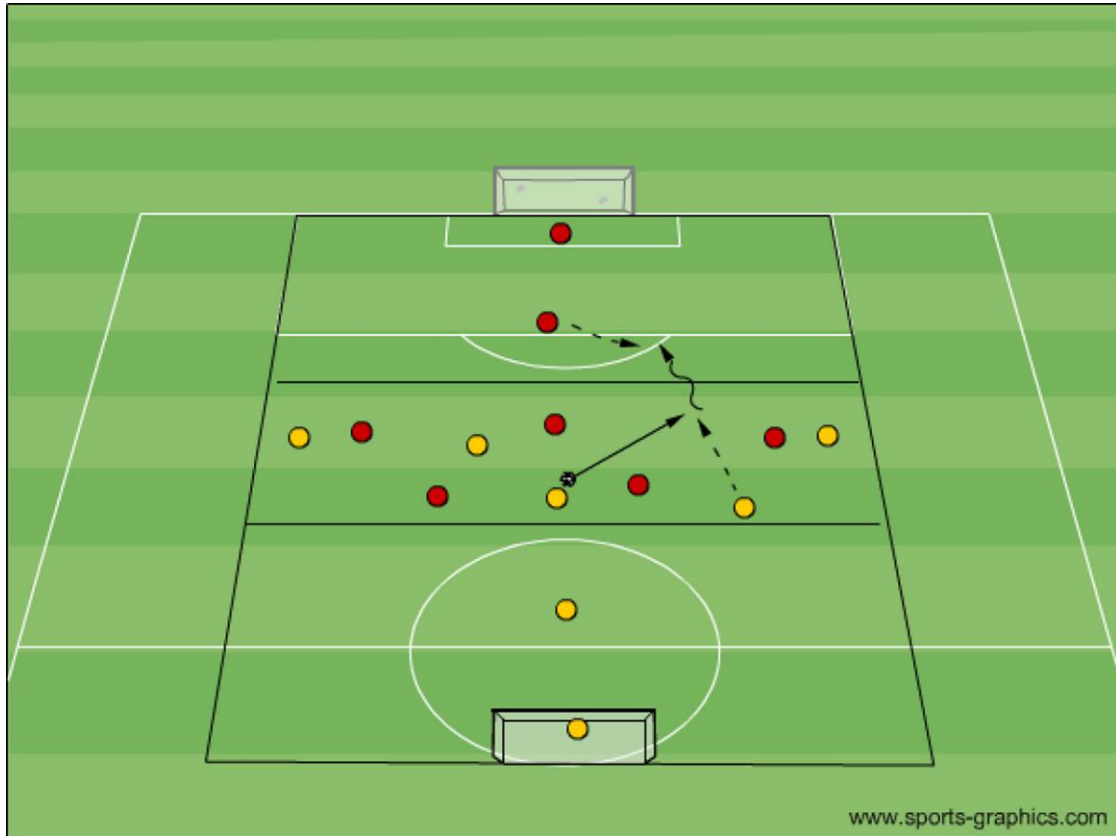




Jeu Bayern



Jeu 6 : 6 / 5 : 5, conservation du ballon, changement de rythme, dribble et conclusion

Organisation :

2 équipes de 6 joueurs et 2 gardiens

Dimensions : largeur 16 m. longueur 60m. (3x20 m.)

Déroulement :

En zones défensives, un gardien et un défenseur. Les autres au milieu. Un joueur tente de rentrer dans la zone défensive et essaie de marquer en 1 : 1. Si le défenseur récupère, l'attaquant gêne sa relance.

Variations :

- 2 contre 1 à 2 contre 2 en zone d'attaque
- Limiter le temps pour conclure
- Limiter le nombre de passes

Coaching :

Recherche du 1 : 1 après conservation, courage, feintes et dribbles, conclusion