



Principio

- quando il pallone, sia in terra, sia in aria, ha oltrepassato completamente la linea laterale, **deve essere rimesso in giuoco** e lanciato, in qualsiasi direzione, dal punto in cui ha oltrepassato la linea, da un giocatore della squadra avversaria opposta a colui che ha toccato per ultimo il pallone



Refereeing

RG15: La rimessa laterale



Esecuzione ¹

- è effettuata correttamente quando chi la effettua:
 - con il viso fa fronte al terreno da giuoco
 - con la parte dei piedi (o entrambi) tocca la linea laterale o il terreno al di fuori della stessa
 - il pallone è tenuto con entrambe le mani e, con un movimento unico, passando sopra la testa è lanciato direttamente sul terreno da giuoco



2/8

01.03.2010

FTC Federazione Ticinese Calcio, Direzione Sezione Arbitrale
© Carlo Bertolini, Istruttore arbitri ASF

Refereeing

RG15: La rimessa laterale

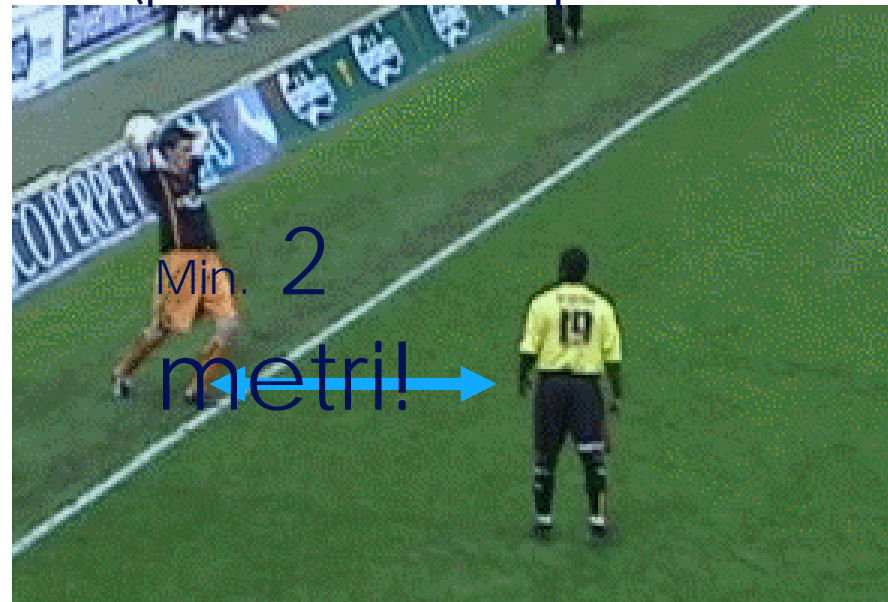


Esecuzione ²

- tutti i giocatori avversari si trovano ad almeno 2 metri dal giocatore incaricato di effettuare la rimessa
- la rimessa laterale può venir eseguita con rincorsa
- il giocatore che effettua la rimessa laterale non può giocare nuovamente il pallone prima che lo stesso sia stato toccato o giocato da un altro giocatore (punizione: calcio di punizione indiretto!)

3/8

01.03.2010



Refereeing

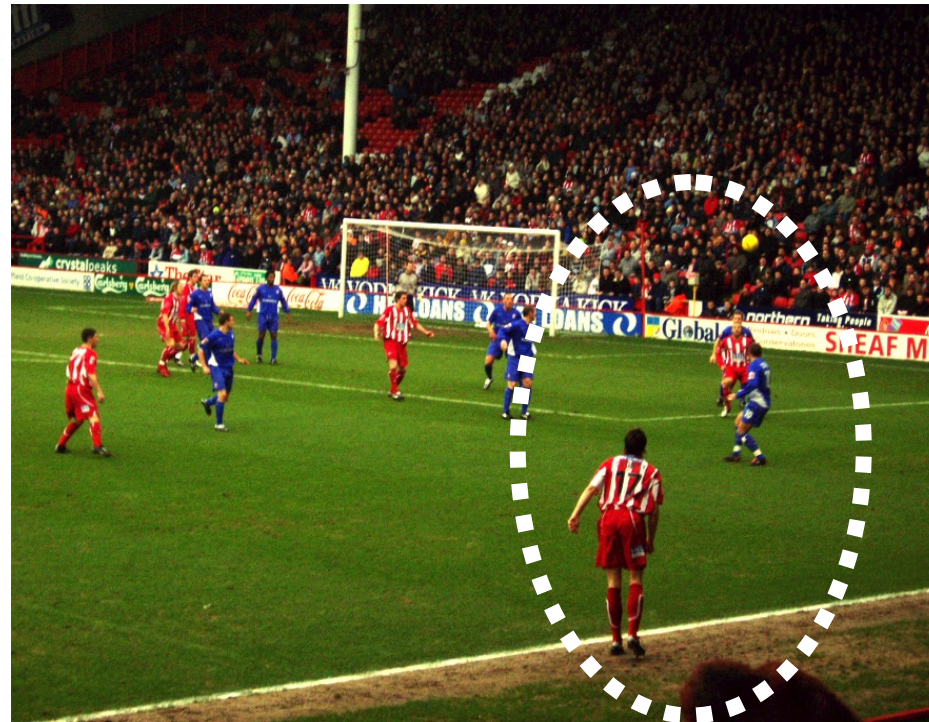
RG15: La rimessa laterale



Esecuzione ³

- il pallone è in gioco ...
 - non appena tocca la linea laterale (in aria) o ha attraversato la stessa in direzione del terreno da gioco
 - rispettivamente non appena ha lasciato le mani del giocatore che la effettua

4/8



01.03.2010

FTC Federazione Ticinese Calcio, Direzione Sezione Arbitrale
© Carlo Bertolini, istruttore arbitri ASF

Refereeing

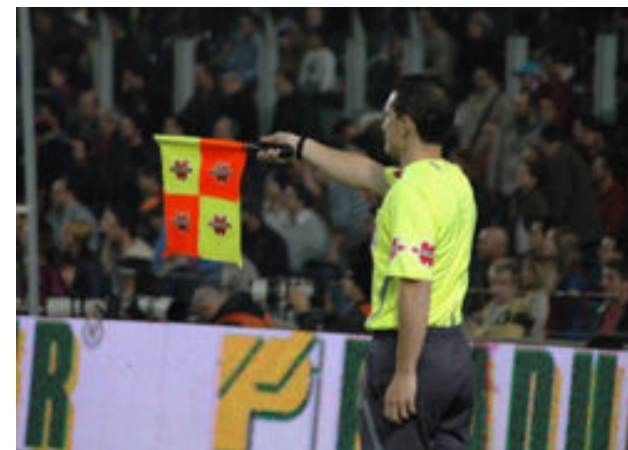
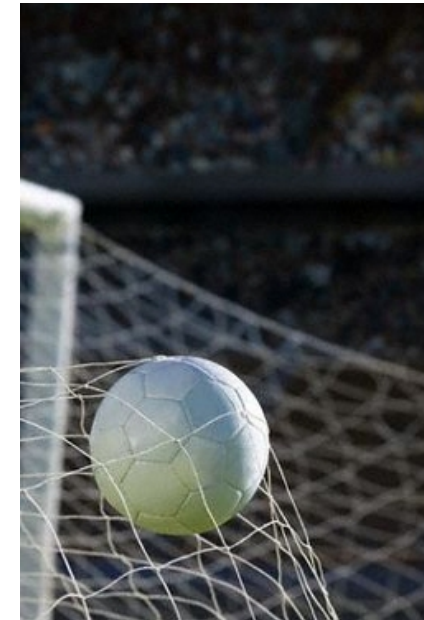
RG15: La rimessa laterale



Esecuzione ⁴

- su rimessa laterale ...
 - **non può essere** ottenuta direttamente alcuna rete ... né contro la propria squadra né contro la squadra avversaria!

 - **non vi è fuori giuoco** quando un giocatore riceve la palla direttamente su rimessa laterale!



5/8

01.03.2010

FTC Federazione Ticinese Calcio, Direzione Sezione Arbitrale
© Carlo Bertolini, istruttore arbitri ASF

Refereeing

RG15: La rimessa laterale



Punizioni ¹

- se chi effettua la rimessa laterale, lancia il pallone direttamente e senza essere stato toccato da un altro giocatore, nella propria rete, il gioco riprenderà con un ...

- se chi effettua la rimessa laterale, lancia il pallone direttamente nella rete avversaria, il gioco riprenderà con un ...



Refereeing

RG15: La rimessa laterale



Punizioni ²

- la rimessa laterale va ripetuta dalla stessa squadra quando il pallone non arriva direttamente sul terreno di gioco (pallone non in gioco!)

- la rimessa laterale va ripetuta dalla squadra avversaria quando non è eseguita in maniera conforme:
 - eseguita dall'interno del terreno di gioco
 - eseguita dal punto sbagliato
 - eseguita da dietro gli spettatori o la barriera di delimitazione
 - eseguita da un luogo rialzato
 - eseguita in maniera scorretta



7/8

01.03.2010

FTC Federazione Ticinese Calcio, Direzione Sezione Arbitrale
© Carlo Bertolini, Istruttore arbitri ASF

Refereeing

RG15: La rimessa laterale



Punizioni ³

- l'arbitro deve ammonire un giocatore quando ...
 - egli è pronto per l'esecuzione della rimessa laterale ma, per guadagnare tempo, lascia il pallone a un suo compagno
 - ostacola la rimessa laterale non mantenendo la distanza e traendone con questo un vantaggio



- scaglia con violenza (ammonimento/espulsione a dipendenza della gravità) il pallone contro un avversario o un compagno. Ripresa – contro un avversario: calcio di punizione diretto; contro un compagno: calcio di punizione indiretto ... sempre dal luogo in cui il giocatore è stato colpito!

8/8

01.03.2010

FTC Federazione Ticinese Calcio, Direzione Sezione Arbitrale
© Carlo Bertolini, istruttore arbitri ASF