

Refereeing

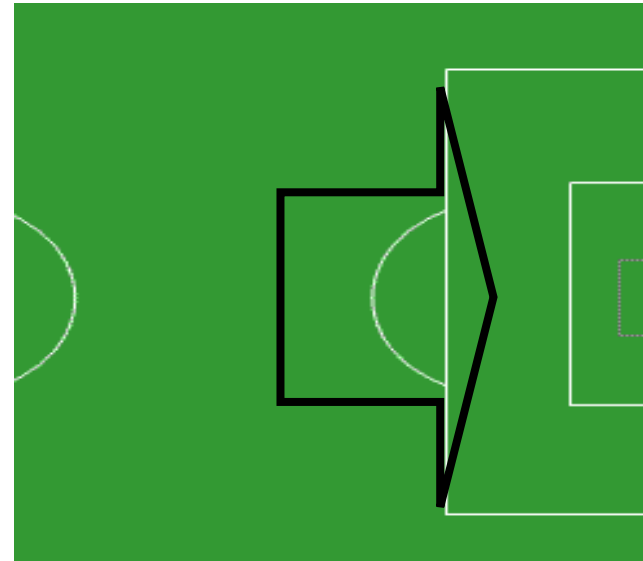
RG14: Il calcio di rigore



- se un giocatore commette, nella propria area di rigore, un'infrazione che, fuori dalla stessa, verrebbe punita con un **calcio di punizione diretto**, l'arbitro dovrà accordare un calcio di rigore alla squadra avversaria

1/18

01.08.2010



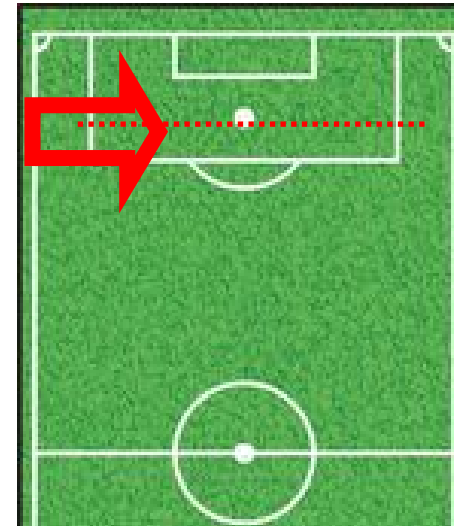
Refereeing

RG14: Il calcio di rigore



Esecuzione ¹

- aspetti da tenere in considerazione:
 - dal punto del rigore
 - esecuzione a tempo scaduto
 - 9,15 m e dietro il punto del rigore
 - posizione dell'arbitro
 - colpo di fischietto
 - posizione del portiere
 - direzione della palla
 - esecuzione indiretta
 - prolungamento del tempo (solo diretto!)



2/18

01.08.2010

FTC Federazione Ticinese Calcio, Direzione Sezione Arbitrale
© Carlo Bertolini, istruttore arbitri ASF

Refereeing

RG14: Il calcio di rigore



- l'arbitro deve verificare che i giocatori, escluso colui che effettua il calcio di rigore, siano posizionati
 - *sul terreno da gioco*
 - *fuori dall'area di rigore*
 - *dietro il punto del rigore*
 - *ad almeno 9,15 m dal punto del rigore*

3/18

01.08.2010



FTC Federazione Ticinese Calcio, Direzione Sezione Arbitrale
© Carlo Bertolini, Istruttore arbitri ASF



Infrazioni ¹

Il giocatore che esegue il calcio di rigore commette un'infrazione alle regole.

L'arbitro lascia calciare e attende l'esito

- se il pallone entra in porta, **ripetizione**
- se il pallone non entra in porta, interruzione del gioco. Ripresa con un **calcio di punizione indiretto a favore degli avversari** dal luogo in cui è stata commessa l'infrazione

4/18

01.08.2010

FTC Federazione Ticinese Calcio, Direzione Sezione Arbitrale
© Carlo Bertolini, Istruttore arbitri ASF

Refereeing

RG14: Il calcio di rigore



Infrazioni ²

Un compagno di squadra del portiere commette un'infrazione alle regole.

L'arbitro lascia calciare e attende l'esito

- se il pallone entra in porta, **la rete è valida**
- se il pallone non entra in porta, **interruzione del gioco.**
Ripetizione del calcio di rigore

5/18

01.08.2010

FTC Federazione Ticinese Calcio, Direzione Sezione Arbitrale
© Carlo Bertolini, istruttore arbitri ASF

Refereeing

RG14: Il calcio di rigore



Infrazioni³

Il portiere commette un'infrazione alle regole.

L'arbitro lascia calciare e attende l'esito

- se il pallone entra in porta, **la rete è valida**
- se il pallone non entra in porta, interruzione del gioco. **Ripetizione del calcio di rigore**

6/18

01.08.2010

FTC Federazione Ticinese Calcio, Direzione Sezione Arbitrale
© Carlo Bertolini, Istruttore arbitri ASF



Infrazioni ⁴

Un compagno di squadra del giocatore che esegue il calcio di rigore commette un'infrazione alle regole.

L'arbitro lascia calciare e attende l'esito

- Se il pallone entra in porta, **il ripetizione**
- se il pallone non entra in porta, interruzione del gioco. Ripresa con un **calcio di punizione indiretto a favore degli avversari** dal luogo in cui è stata commessa l'infrazione

7/18

01.08.2010

FTC Federazione Ticinese Calcio, Direzione Sezione Arbitrale
© Carlo Bertolini, Istruttore arbitri ASF



Infrazioni ⁵

Esempi di infrazioni alle regole del giuoco effettuate **da parte di un compagno di squadra del giocatore che esegue il calcio di rigore:**

- a. penetrare in area di rigore prima che il calcio di rigore sia stato battuto in modo conforme alle regole;
- b. avvicinarsi a meno di 9,15 m dal pallone prima che il calcio di rigore sia stato battuto in modo conforme alle regole;
- c. non trovarsi dietro il punto del calcio di rigore

Infrazione di giocatori di entrambe le squadre, decisione ?

- interruzione del gioco e ripetizione
- contatto con un corpo estraneo ripetizione solo su traiettoria diretta



Infrazioni ⁶

Fare una pausa nella corsa prima di calciare il pallone per fare una **finta** ai danni dell'avversario fa parte del giuoco!

- ▶ Tuttavia il giocatore deve essere **ammonito se FA FINTA DI CALCIARE IL PALLONE** dopo aver terminato la propria corsa. Il calcio di rigore deve essere ripetuto in caso di rete segnata, in tutti gli altri casi viene assegnato un calcio di punizione alla squadra avversaria



Refereeing

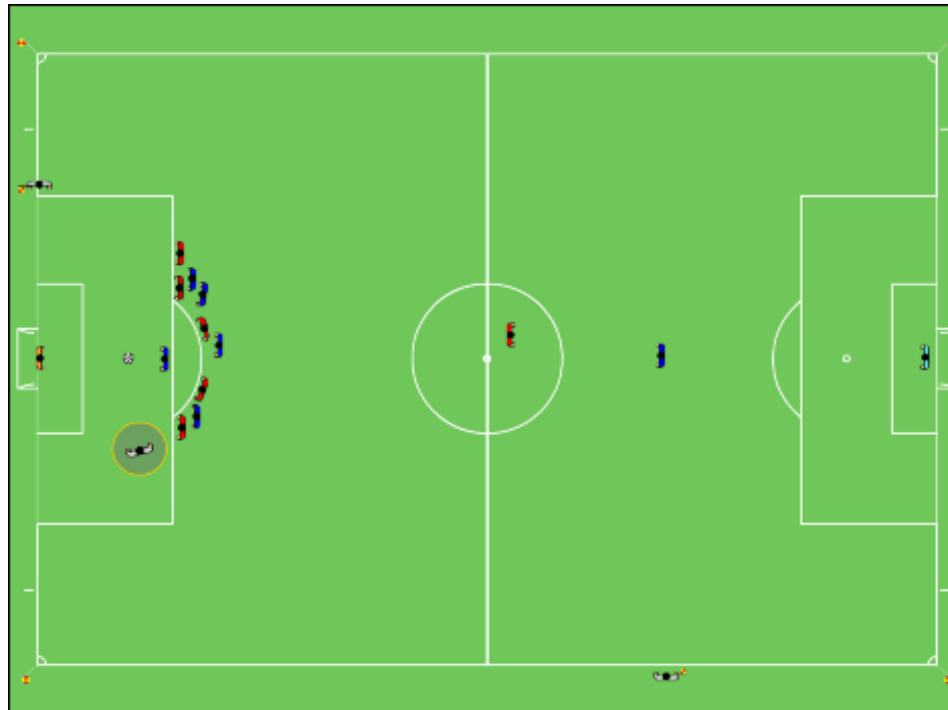
RG14: Il calcio di rigore



Infrazioni ⁷

Movimento del portiere:

- l'arbitro assistente **ha il compito** di segnalare , in occasione di un calcio di rigore, se il portiere è avanzato (*non rimanendo pertanto sulla linea di porta*) prima che il pallone non sia stato giocato con i piedi dall'avversario e si sia mosso



10/18

01.08.2010

FTC Federazione Ticinese Calcio, Direzione Sezione Arbitrale
© Carlo Bertolini, istruttore arbitri ASF

Refereeing

RG14: Il calcio di rigore



11/18

01.08.2010

FTC Federazione Ticinese Calcio, Direzione Sezione Arbitrale
© Carlo Bertolini, istruttore arbitri ASF

Refereeing

RG14: Il calcio di rigore



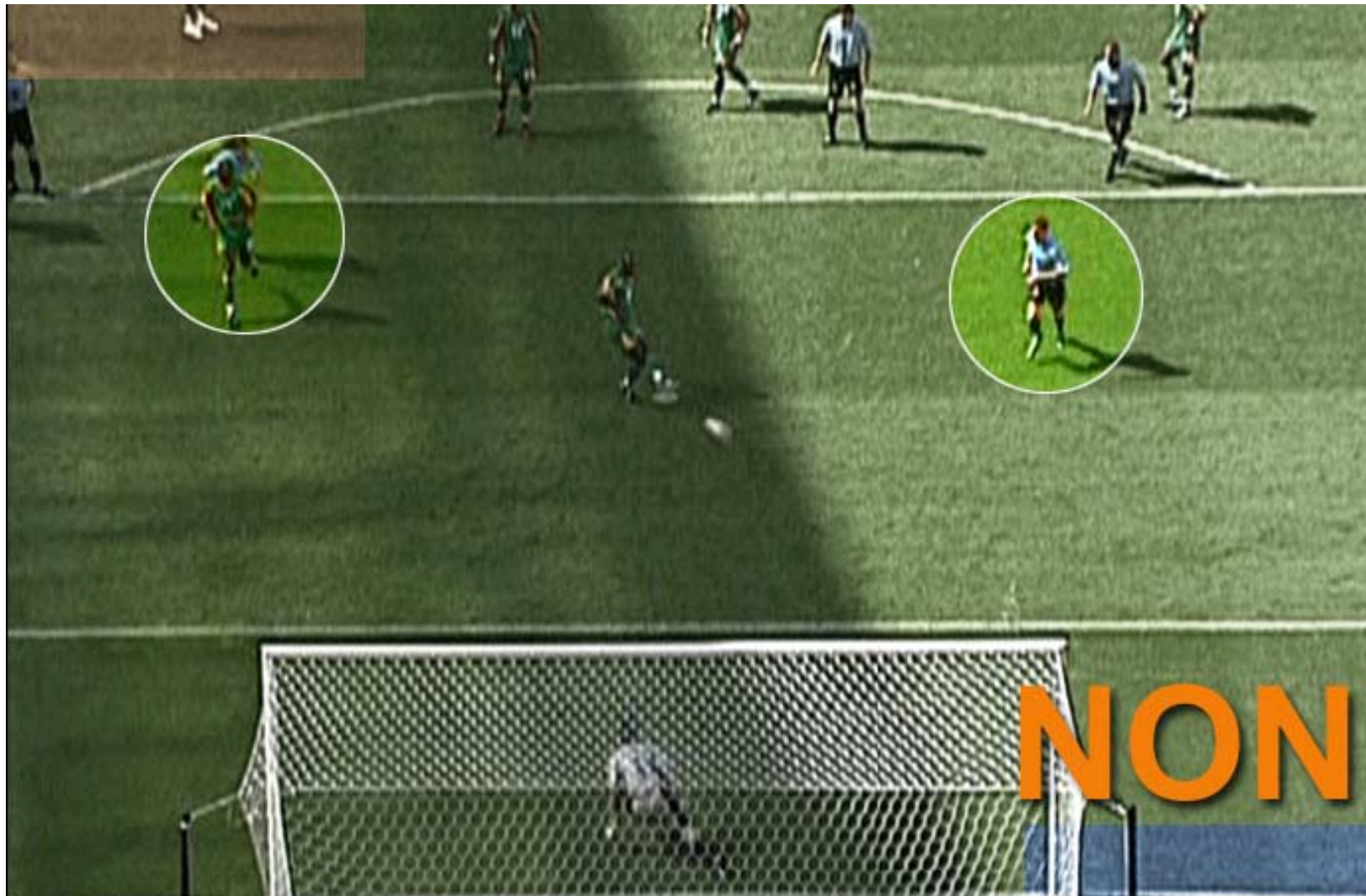
12/18

01.08.2010

FTC Federazione Ticinese Calcio, Direzione Sezione Arbitrale
© Carlo Bertolini, istruttore arbitri ASF

Refereeing

RG14: Il calcio di rigore



13/18

01.08.2010

FTC Federazione Ticinese Calcio, Direzione Sezione Arbitrale
© Carlo Bertolini, Istruttore arbitri ASF

Refereeing

RG14: Il calcio di rigore



14/18

01.08.2010

FTC Federazione Ticinese Calcio, Direzione Sezione Arbitrale
© Carlo Bertolini, Istruttore arbitri ASF

Refereeing

RG14: Il calcio di rigore



Tiri dei calci di rigore ¹



15/18

01.08.2010

FTC Federazione Ticinese Calcio, Direzione Sezione Arbitrale
© Carlo Bertolini, Istruttore arbitri ASF

Refereeing

RG14: Il calcio di rigore



Tiri dei calci di rigore ²

- **tutti i giocatori** che alla fine dell'incontro (90'/120') facevano parte al giuoco e non si annunciano all'arbitro come feriti **devono battere i calci di rigore** (cfr. 14.5.1)
- nel caso in cui il n° dei giocatori di una squadra, indipendentemente dal motivo, si è ridotto, l'altra squadra **ha il diritto** di diminuire il n° dei giocatori che devono prendere parte al tiro dei calci di rigore al medesimo numero (cfr. 14.5.1)
- il capitano **deve comunicare** all'arbitro, prima dell'inizio del tiro dei calci di rigore, i nomi dei giocatori che sono dispensati dalla battuta (cfr. 14.5.1)

16/18

01.08.2010

FTC Federazione Ticinese Calcio, Direzione Sezione Arbitrale
© Carlo Bertolini, Istruttore arbitri ASF



Refereeing

RG14: Il calcio di rigore



Tiri dei calci di rigore ³

- durante l'esecuzione dei calci di rigore, **tutti i giocatori**, ad eccezione dell'incaricato del tiro e dei due portieri, dovranno piazzarsi nel cerchio del calcio d'inizio (cfr. 14.5.12)
- il portiere della squadra che batte il calcio di rigore dovrà piazzarsi sul terreno, **fuori dall'area di rigore**, e precisamente all'incrocio della linea di porta con la linea dell'area di rigore (cfr. 14.5.12)



- il portiere che si ferisce durante l'esecuzione dei calci di rigore e a cui, in seguito al ferimento, non è possibile continuare la gara, **può essere sostituito** da un giocatore di riserva, sempre che la sua squadra non abbia esaurito il contingente delle sostituzioni (cfr. 14.5.3)



17/18

01.08.2010

FTC Federazione Ticinese Calcio, Direzione Sezione Arbitrale
© Carlo Bertolini, Istruttore arbitri ASF



Tiri dei calci di rigore ⁴

- provvedimenti disciplinari ... validi anche se l'esecuzione dei rigori non è parte integrante della gara (cfr. 14.5.2);
- scelta della porta – di competenza dell'arbitro (cfr. 14.5.4);
- sorteggio con moneta – chi vince ha il diritto di scegliere se battere o lasciar battere! (cfr. 14.5.5);
- serie dei 5 rigori da portare a termine fino al momento in cui una squadra ha ottenuto un n° di reti tale da poter essere definita vincitrice (cfr. 14.5.8);
- continuazione (a singoli rigori) con lo stesso ordine...a oltranza (cfr. 14.5.9);
- un 2° rigore può venir calciato soltanto quando tutti i giocatori (portiere compreso) hanno battuto il rispettivo (cfr. 14.5.10)

18/18

01.08.2010

FTC Federazione Ticinese Calcio, Direzione Sezione Arbitrale
© Carlo Bertolini, Istruttore arbitri ASF